

○ ○ ○ ○

LES JARDINS D'ANAÉ

schoelcher

MN
IMMOBILIER
& CO

○ ○ ○ ○



DESCRIPTION

Programme de standing vue mer à
Schoelcher

- Construction éco-responsable
- 20 logements
- Composition : 9 T2, 6 T3, 5 T4
- Superficie allant de 66m² à 270 m²
- 45 places de parking

À 2 minutes de la plage





AVANTAGES

CIOP

Crédit d'impôt pour investissement Outre-mer

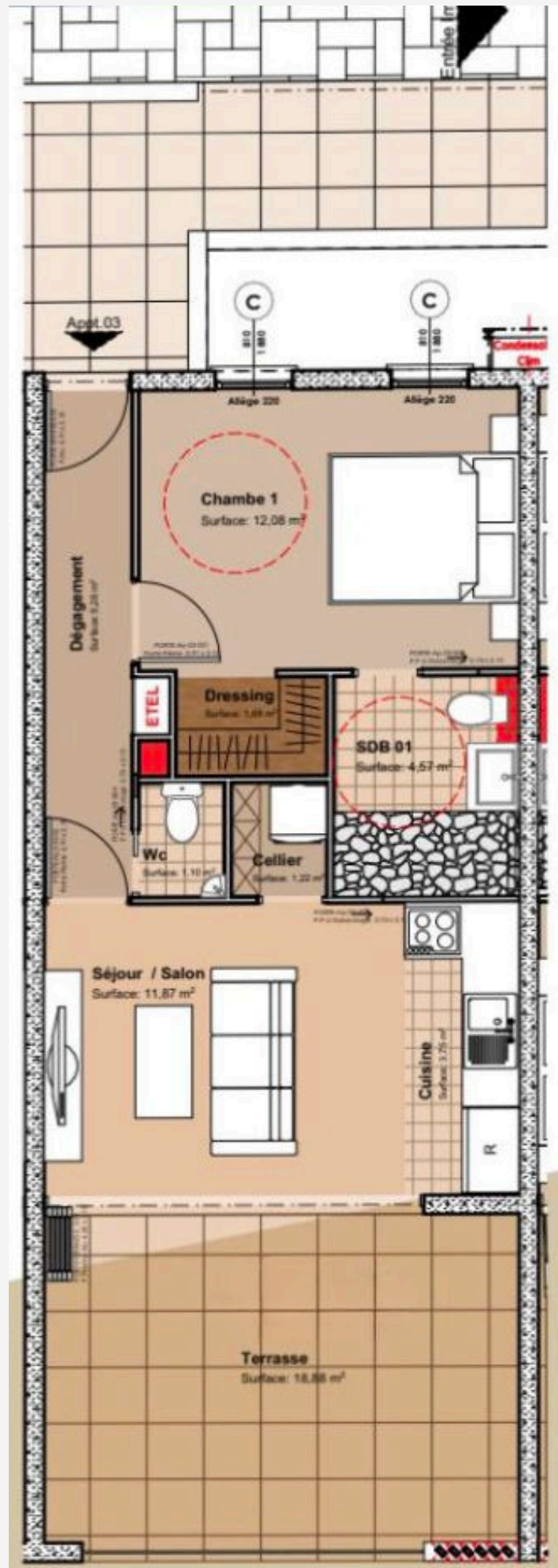
- Résidence éco-responsable et semi-autonome :
Récupérateur d'eau de pluie et d'eau potable, panneaux photovoltaïques
- Équipement domotique :
Contrôle à distance du système électrique
- Résidence entièrement sécurisée avec vidéosurveillance dans les communs
- Appartements entièrement climatisés avec baies vitrées double-vitrage
- Appartements aménagés de dressing et placard
- Une cave par appartement
- Possibilité d'installer jacuzzi sur 1er et 2ème étage et bac à punch sur le rooftop
- Parking intérieur avec bornes électriques
- Parc à vélo



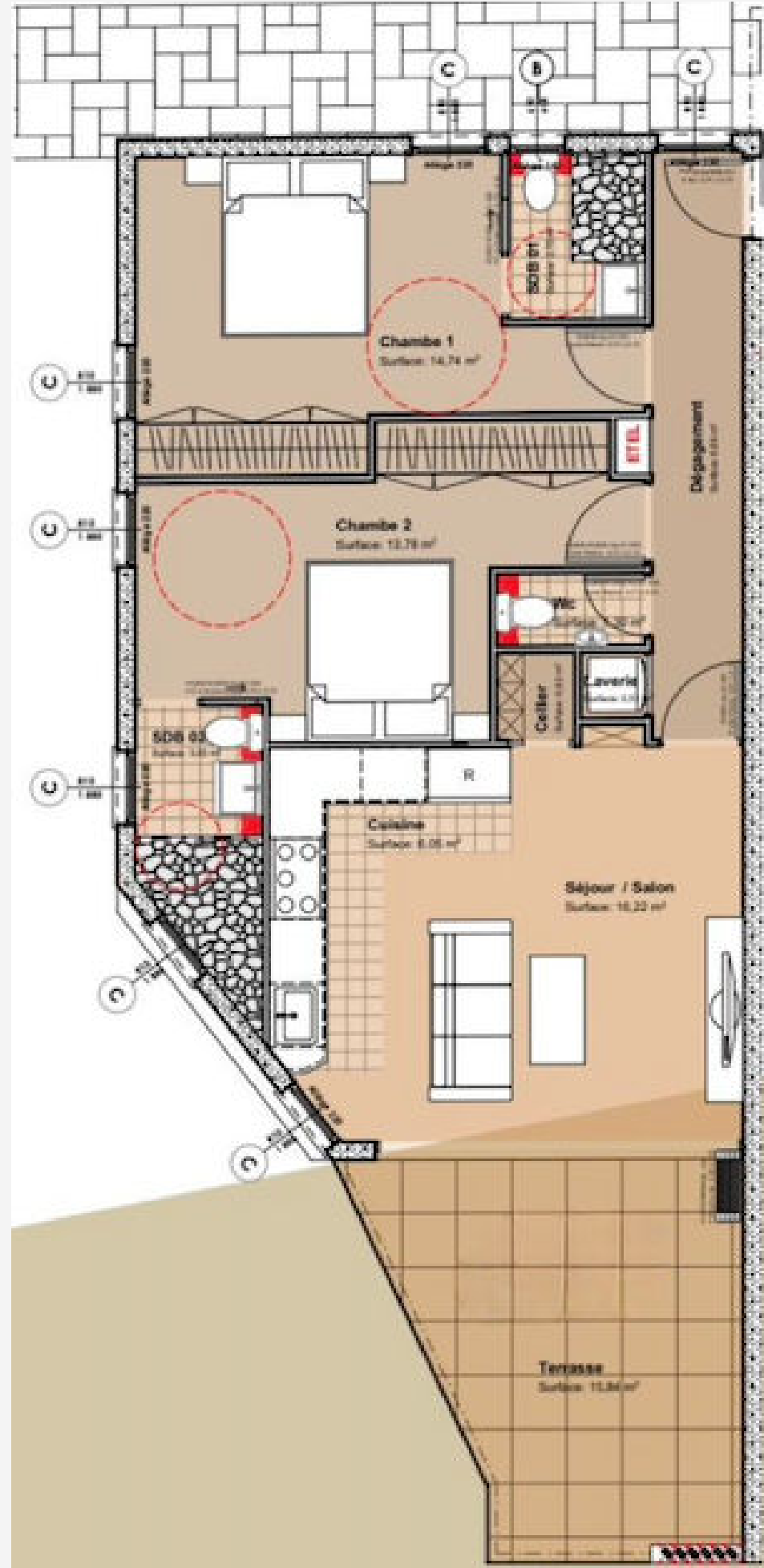




APPARTEMENTS F2



Réservations	Références	Prix	Surface HAB	Surface terrasse	SHOB	SHON	Surface Plancher	Etage
	02	220 000,00 €	41,56m2	18,88m2	66,18m2	47,30m2	43,10m2	Rez de Chaussée
	03	220 000,00 €	41,56m2	18,88m2	66,18m2	47,30m2	43,10m2	Rez de Chaussée
	05	220 000,00 €	41,56m2	18,88m2	66,18m2	47,30m2	43,10m2	Rez de Chaussée
	08	240 000,00 €	41,56m2	18,88m2	66,18m2	47,30m2	43,10m2	1er Etage
	09	240 000,00 €	41,56m2	18,88m2	66,18m2	47,30m2	43,10m2	1er Etage
Réservé	11	240 000,00 €	41,56m2	18,88m2	66,18m2	47,30m2	43,10m2	1er Etage
	14	260 000,00 €	41,56m2	18,88m2	66,18m2	47,30m2	43,10m2	2e Etage
	15	260 000,00 €	41,56m2	18,88m2	66,18m2	47,30m2	43,10m2	2e Etage
	17	260 000,00 €	41,56m2	18,88m2	66,18m2	47,30m2	43,10m2	2e Etage

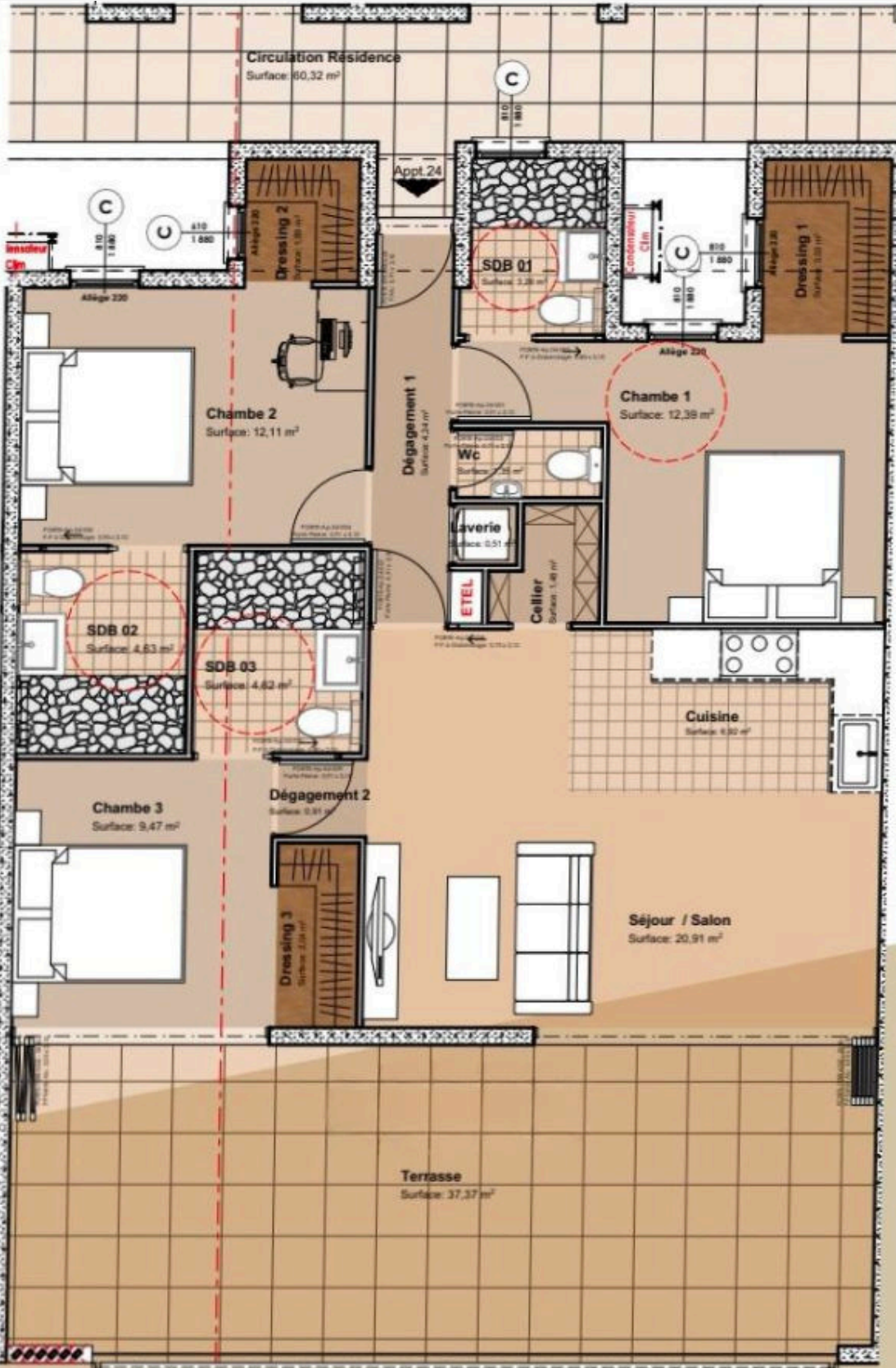


APPARTEMENTS F3

Réservations	Références	Prix	Surface HAB	Surface terrasse	SHOB	SHON	Surface Plancher	Etage
	01	335 000,00€	66,77m2	15,84m2	90,77m2	74,93m2	74,93m 2	Rez de Chaussée
	06	335 000,00€	65,94m2	26,15m2	100,58m2	74,43m2	74,93m 2	Rez de Chaussée
	07	345 000,00 €	66,77m2	15,84m2	90,77m2	74,93m2	74,93m 2	1er Etage
	12	345 000,00 €	65,94m2	26,15m2	100,58m2	74,43m2	74,93m 2	1er Etage
	13	360 000,00 €	66,77m2	15,84m2	90,77m2	74,93m2	74,93m 2	2e Etage
	18	360 000,00 €	65,94m2	26,15m2	100,58m2	74,43m2	74,93m 2	2e Etage

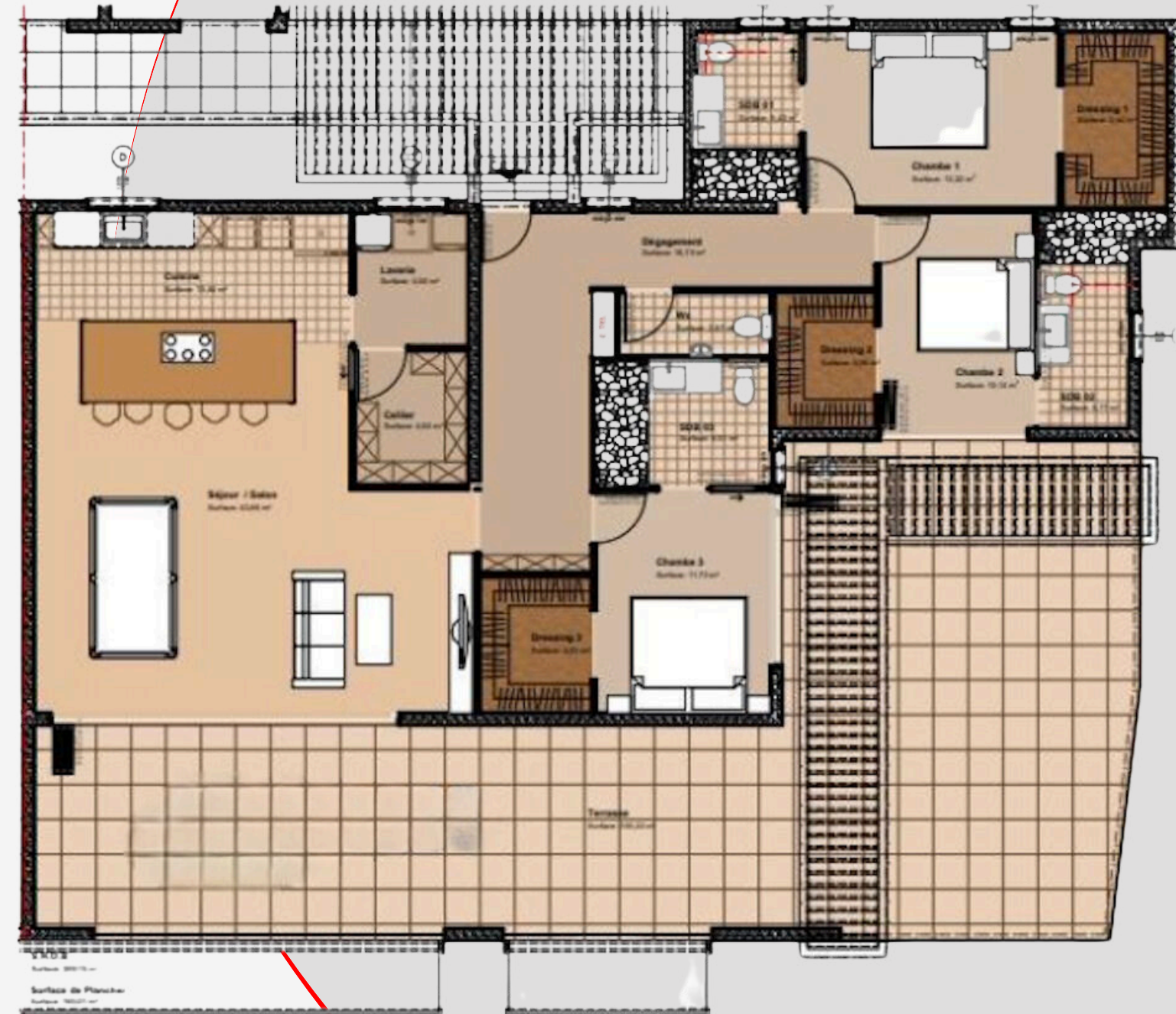


APPARTEMENTS F4



Réservations	Références	Prix	Surface HAB	Surface terrasse	SHOB	SHON	Surface Plancher	Etage
	04	490 000,00 €	89,86m2	37,37m2	138,99m2	101,62m2	93,08m2	Rez de Chaussée
	10	520 000,00 €	89,86m2	37,37m2	138,99m2	101,62m2	93,08m2	1er Etage
	16	540 000,00 €	89,86m2	37,37m2	138,99m2	101,62m2	93,08m2	2e Etage
	19	950 000,00 €	157,01m2	88,40m2	261,81m2	173,41m2	162,06m2	3e Etage
	20	950 000,00 €	153,66m2	100,22m2	269,15m	168,9m2	160,01m2	3e Etage

Appartements F4 ROOFTOP



LE LIEU

Idéalement situé à proximité de la ville de Schoelcher et à 10 minutes de la capitale de Fort-de-France.

Proche de toutes
commodités : écoles,
supermarchés, cinema,
plages, centre nautique,
centre sportif, casino,
restaurants...



○ ○ ○ ○

MERCI

Virtual Card



**POUR PLUS
D'INFORMATIONS
CONTATEZ NOUS**



contact@mn-immobilier.com



www.mn-immobilier.com

○ ○ ○

galian

MN IMMOBILIER représenté par Madame Ngo-Di Maud
N° CPI 972120230 00000008. Assurance Police N°120 137 405

Design by XPERIENCE WEB