



LES MARINES DU DIAMANT

Diamant

MN
IMMOBILIER
& CO





DESCRIPTION

Programme de standing vue mer
au Diamant

- 26 logements collectifs
- 18 T2 de 68m² & T4 en Duplex de 125 m²
- 27 places de parking extérieur
- 10 places de parkings intérieure

À 2 minutes de la plage





AVANTAGES

CIOP
Crédit d'impôt pour investissement Outre-mer

- Résidence répondant aux normes parasismiques et paracycloniques
- Chauffe-eau électrique individuels
- Menuiserie Aluminium laqué
- Chambre climatisés avec baies vitrées double-vitrage
- Volets roulants motorisés
- Cuisine aménager
- Résidence entièrement sécurisée avec digicode
- Chaque appartement possède un box de stockage



MN
IMMOBILIER
& CO





PLAN DE COUPE VISUEL 3D



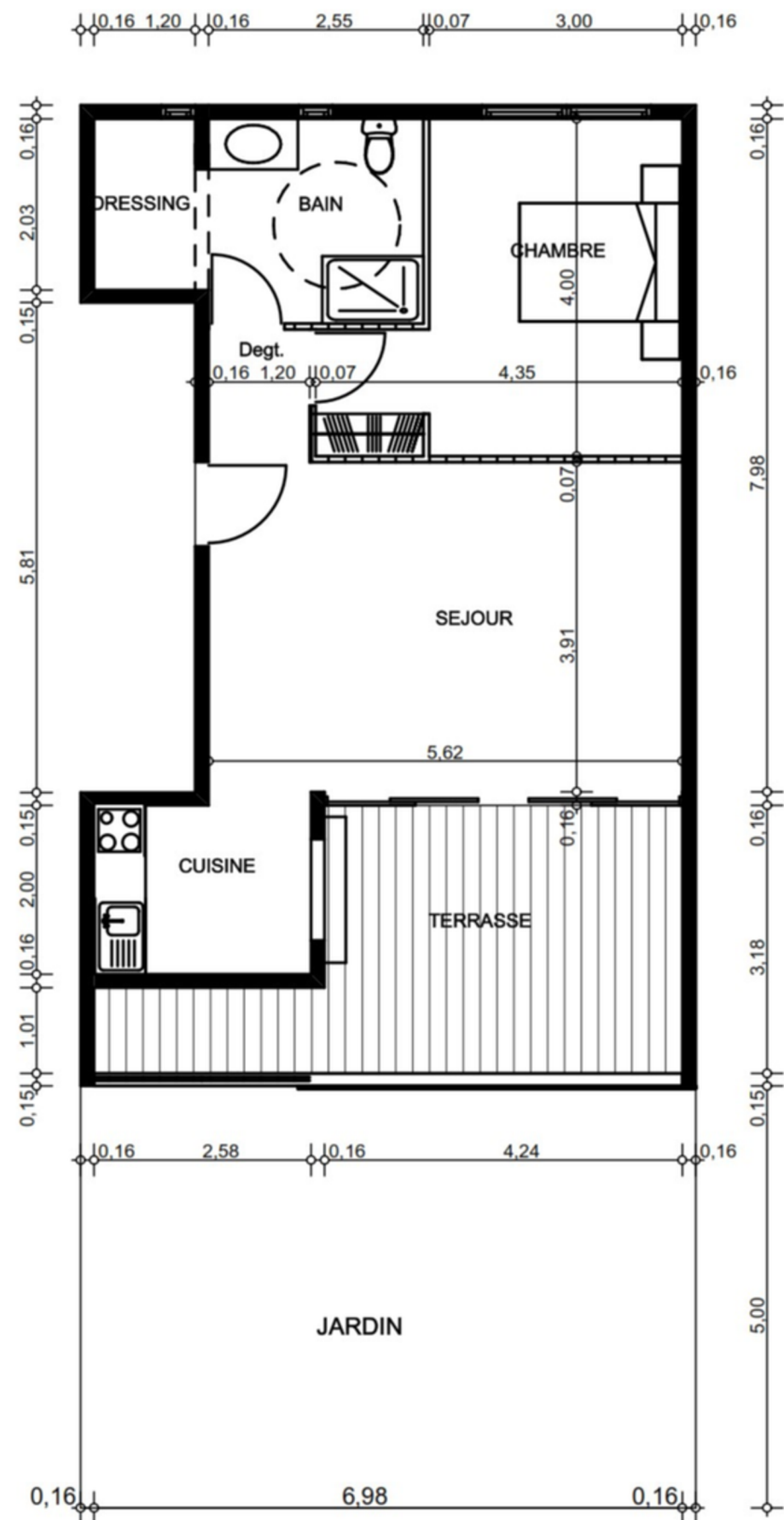
PLAN 3D F4



PLAN 3D F2

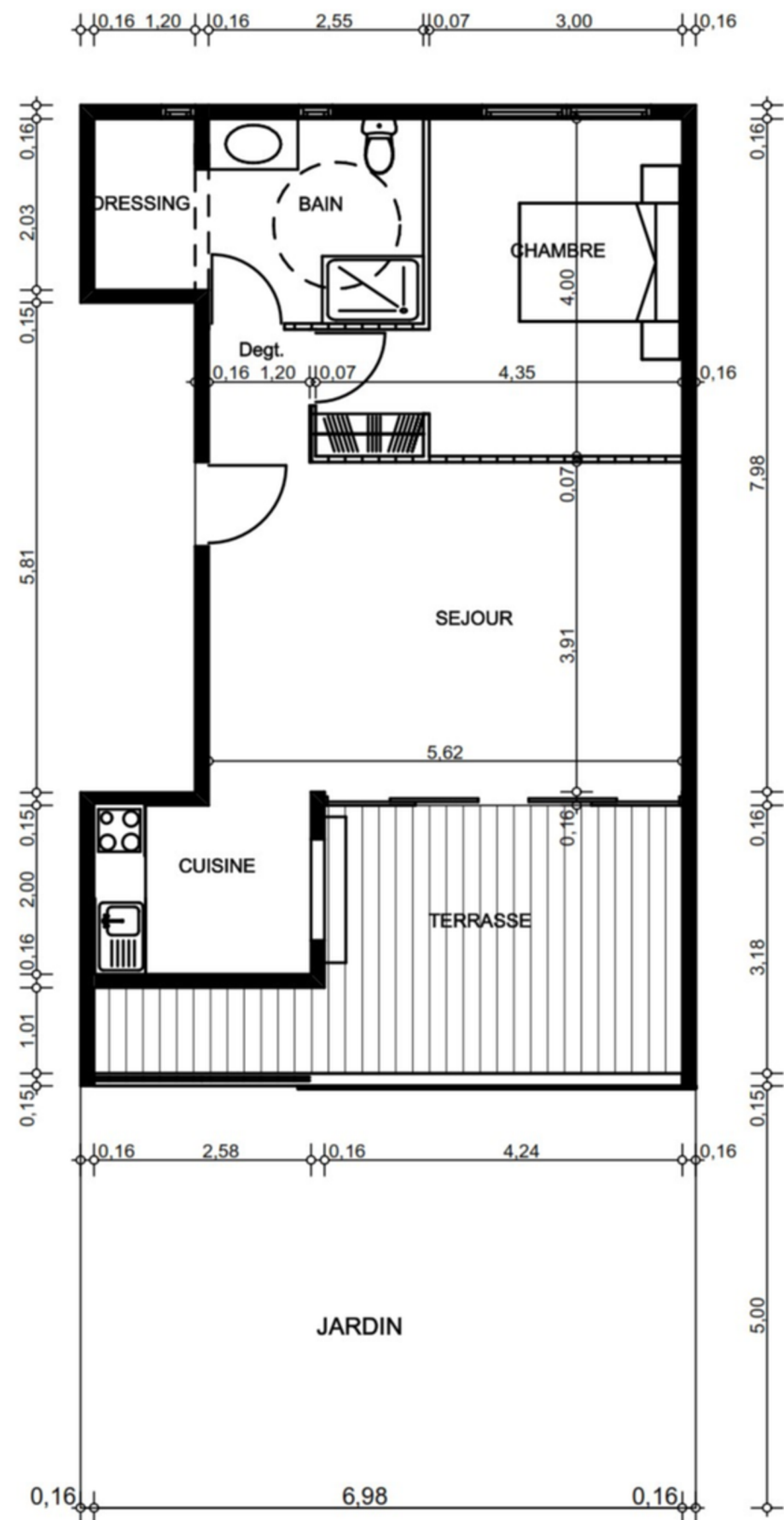


APPARTEMENTS F2



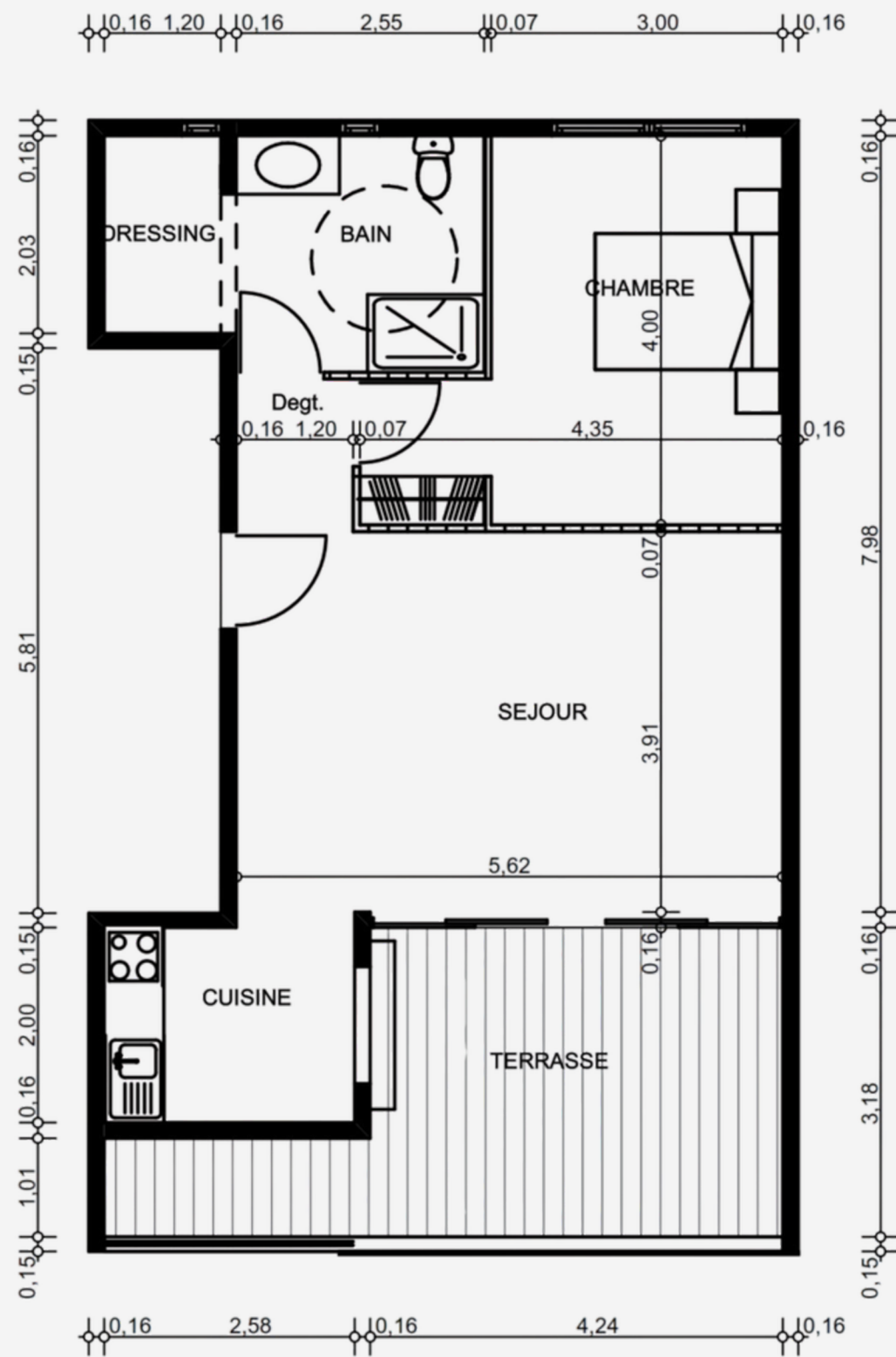
Réservations	Références	Prix	Surface HAB	Surface terrasse	N°PARKINGS EXT	CAVE	N°PARKINGS INT	Etage
	101	215 000 €	68,14 m2	16,26 m2		1	1	Rez de Jardin
	102	215 000 €	68,14 m2	16,26 m2		1	2	Rez de Jardin
	201	222 000 €	68,14 m2	16,26 m2		1	5	Rez de Jardin
	202	222 000 €	68,14 m2	16,26 m2		1	6	Rez de Jardin
	301	222 000 €	68,14 m2	16,26 m2		1	9	Rez de Jardin
	302	222 000 €	68,14 m2	16,26 m2		1	10	Rez de Jardin
	401	232 000 €	68,14 m2	16,26 m2		1	13	Rez de Jardin
	402	232 000 €	68,14 m2	16,26 m2		1	14	Rez de Jardin

APPARTEMENTS F2



Réservations	Références	Prix	Surface HAB	Surface terrasse	N°PARKINGS EXT	CAVE	N°PARKINGS INT	Etage
	501	250 000 €	68,14 m2	16,26 m2	33	0		Rez de Jardin
	502	250 000 €	68,14 m2	16,26 m2	34	0		Rez de Jardin
	601	250 000 €	68,14 m2	16,26 m2		1	21	Rez de Jardin
	602	250 000 €	68,14 m2	16,26 m2		1	22	Rez de Jardin

APPARTEMENTS F2

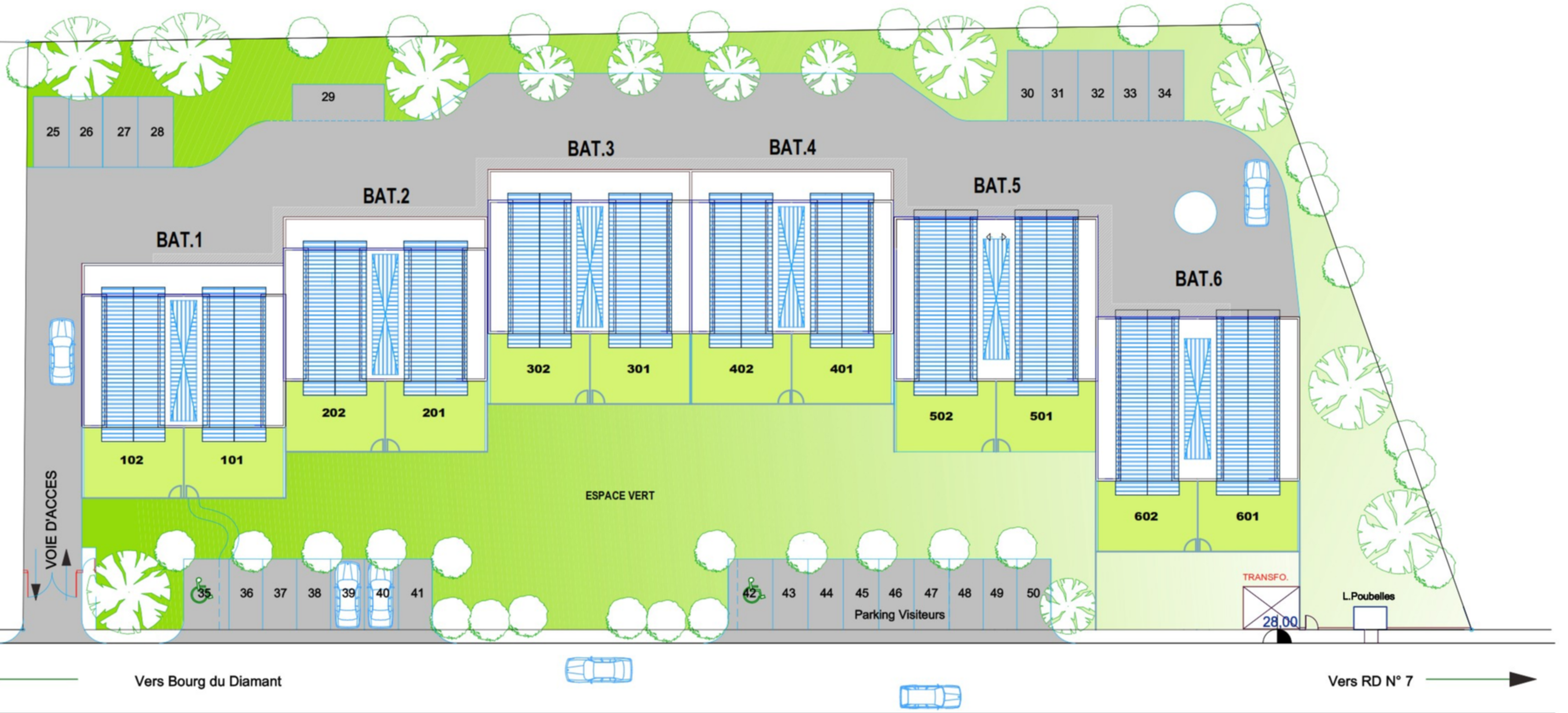


Réservations	Références	Prix	Surface HAB	Surface terrasse	N°PARKINGS EXT	CAVE	N°PARKINGS INT	Etage
	503	250 000 €	68,14 m2	16,26 m2		1	17	1er Etage
	504	250 000 €	68,14 m2	16,26 m2		1	18	1er Etage
	505	250 000 €	68,14 m2	16,26 m2		1	19	2e Etage
	506	250 000 €	68,14 m2	16,26 m2		1	20	2e Etage
	603	250 000 €	68,14 m2	16,26 m2		1	23	1er Etage
	604	250 000 €	68,14 m2	16,26 m2		1	24	1er Etage

APPARTEMENTS F4 DUPLEX



Réservations	Références	Prix	Surface HAB	Surface terrasse	N°PARKINGS EXT	CAVE	N°PARKINGS INT	Etage
	103	335 000 €	125,88 m ²	16,26 m ²	25	1	3	1er Etage
	104	335 000 €	125,88 m ²	16,26 m ²	26	1	4	1er Etage
	203	346 000 €	125,88 m ²	16,26 m ²	27	1	7	1er Etage
	204	346 000 €	125,88 m ²	16,26 m ²	28	1	8	1er Etage
	303	346 000 €	125,88 m ²	16,26 m ²	29	1	11	1er Etage
	304	346 000 €	125,88 m ²	16,26 m ²	30	1	12	1er Etage
	403	360 000 €	125,88 m ²	16,26 m ²	31	1	15	1er Etage
	404	360 000 €	125,88 m ²	16,26 m ²	32	1	16	1er Etage

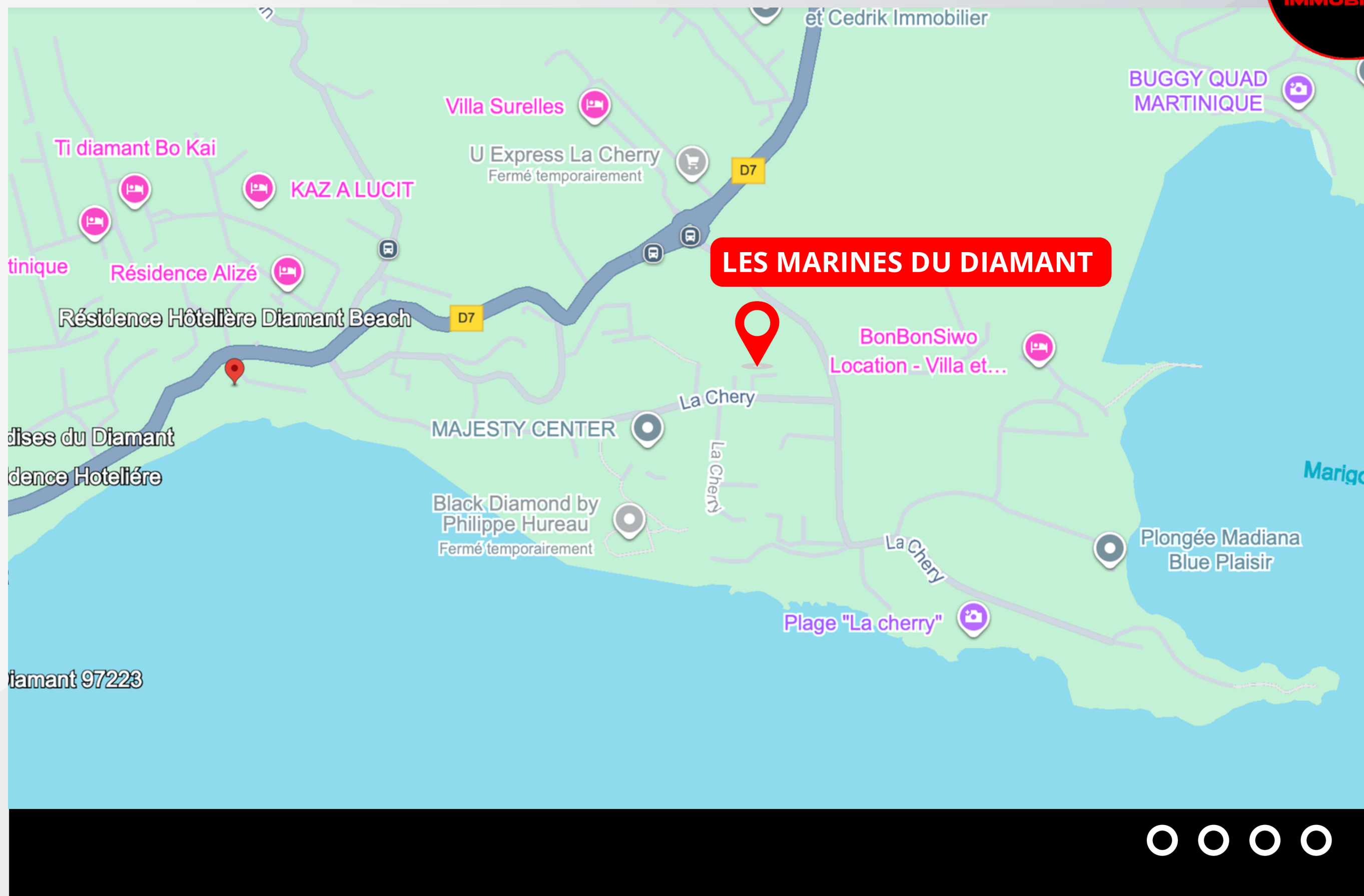


LE LIEU

Emplacement idéal au Diamant, à proximité immédiate du rond-point de La Cherry, axe central reliant facilement les principales communes du sud de la Martinique.

À quelques minutes seulement des plages du Diamant, des commerces et des restaurants, le bien bénéficie d'un environnement agréable entre mer et nature.

Un secteur recherché, parfait pour une résidence principale, secondaire ou un investissement locatif





MERCI

Virtual Card



**POUR PLUS
D'INFORMATIONS
CONTATEZ NOUS**



contact@mn-immobilier.com



www.mn-immobilier.com



MN IMMOBILIER représenté par Madame Ngo-Di Maud
N° CPI 972120230 0000008. Assurance Police N°120 137 405